



## TRAITEMENT DE L'AIR

# Nouvelle VMC Simple Flux hygroréglable haute pression EVOLIS

Une VMC extra plate et économe en énergie qui offre toutes les solutions de pose



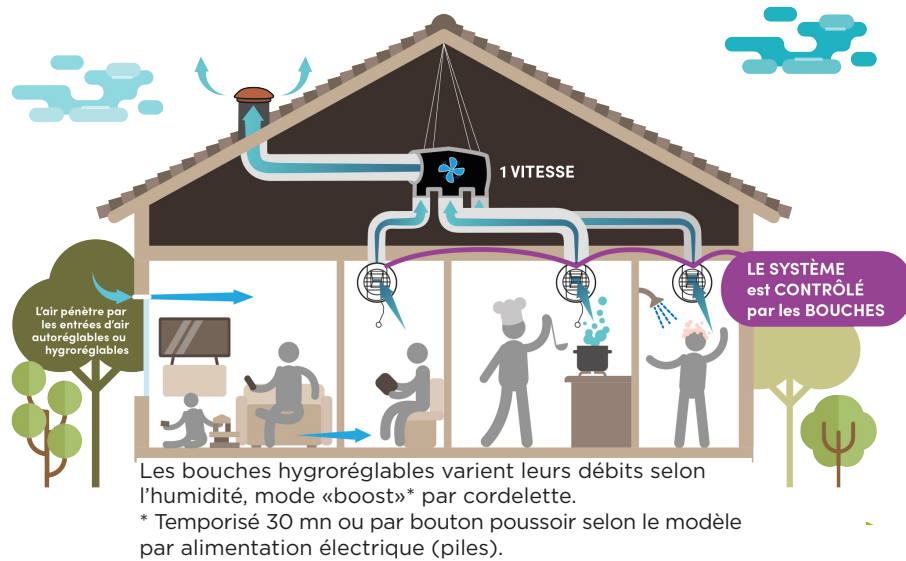
Rénover son logement en réalisant des travaux d'isolation, en s'équipant d'appareils de chauffage ou de traitement de l'air moins gourmands et plus performants contribue à réduire les dépenses énergétiques. Pour limiter les pertes thermiques, tout en préservant la santé des occupants, la qualité de l'air intérieur et l'intégrité du bâti, il est essentiel de choisir un système de ventilation efficace.

EOLIANCE HABITAT, expert du traitement de l'air et de la ventilation, développe des systèmes de ventilation qui favorisent le confort hygrothermique et la préservation de l'habitat, tout en réalisant des économies de chauffage. Avec sa nouvelle VMC SF hygroréglable haute pression EVOLIS, fabriquée en France, la marque propose un équipement très basse consommation et haute performance. De classe énergétique B et certifiée QB, la VMC EVOLIS permet de réduire jusqu'à 8 % la facture annuelle de chauffage. Polyvalente et d'un design extra plat, cette nouvelle VMC est très facile à poser et permet une installation dans toutes les positions à 360°.

## PRINCIPE DE FONCTIONNEMENT

La VMC Simple Flux renouvelle en permanence l'air du logement. L'air extérieur est amené par les entrées d'air, situées dans les pièces à vivre (séjour, salon, chambres,...), et transite vers les pièces humides où sont placées les bouches d'extraction. Ces dernières sont raccordées, à l'aide de gaines, à un caisson qui va expulser en permanence l'air vicié vers l'extérieur du logement.

Les VMC Simple Flux hygroréglables détectent l'excès d'humidité et ajustent le débit d'air en conséquence, limitant ainsi les déperditions de chaleur dues à la ventilation. Les bouches d'extraction Hygro adaptent les débits en fonction des besoins. Un débit supérieur peut être déclenché manuellement (commande par cordelette, interrupteur ou détection de présence) sur les bouches cuisine et WC.



## EVOLIS

### Réduction de la consommation d'énergie et 8 % d'économies sur la facture de chauffage

Idéale en neuf ou pour des travaux de rénovation thermique, la nouvelle VMC SF hygroréglable EVOLIS d'EOLIANCE HABITAT a été conçue pour un logement de T2 avec cuisine et 1 sanitaire à T7 avec cuisine jusqu'à 6 sanitaires.

Avec une turbine à action haut rendement et un moteur très basse consommation à commutation électronique monté sur roulements à billes, la VMC SF hygroréglable EVOLIS affiche une consommation électrique à partir de 7,6 W-Th-C. Elle garantit ainsi les débits et la pression aux bouches grâce à une pression minimum de 80 Pa.

Elle assure des économies d'énergie par rapport à une VMC autoréglable en réduisant les déperditions de chaleur dues au renouvellement de l'air, et près de 8 % d'économies de chauffage sur la facture annuelle.

VENTILATION HYGRORÉGLABLE



74 002 03195\_2281  
www.certifia.fr

Certifiée QB « Ventilation hygroréglable », qui garantit la maîtrise des performances, la sécurité électrique et la qualité de fabrication, la VMC SF EVOLIS est également labellisée « Produit éligible BBC » et dispose d'un Avis Technique du CSTB N° 14.5/17-2281.

Ses valeurs vérifiables lui permettent de répondre à la RE2020 et aux exigences des constructions basse consommation et des maisons passives.







## Une conception ergonomique pour une pose dans toutes les positions

Extra plate (16,8 cm seulement), la VMC SF hygro-réglable EVOLIS d'EOLIANCE HABITAT est peu encombrante et convient pour tout type d'installation grâce à ses coudes à 45° amovibles et positionnables sur 360°. La VMC peut ainsi être facilement suspendue dans des combles, en faux plafond, en soupende, fixée au mur...

Pratiques, les piquages sont universels afin de raccorder tout type de gaines : souples, PVC souples isolées, rigides, semi-rigides...

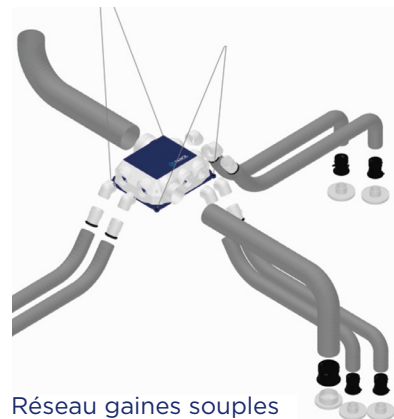
Le caisson EVOLIS est compatible avec des bouches autoréglables ou hygroréglables selon les pièces desservies.

- VMC Hygro A : elle adapte l'extraction de l'air des pièces de service ou techniques en fonction de l'hygrométrie.

- VMC Hygro B : elle adapte l'extraction de l'air des pièces de service ou techniques en fonction de leur hygrométrie et module les débits d'entrée d'air en fonction de l'occupation dans chaque pièce habitable. Elle optimise ainsi les économies d'énergie.



Réseau gaines semi-rigides



Réseau gaines souples

**Le système de supportage et de suspension du caisson est anti-vibration ce qui réduit le niveau sonore. Par ailleurs, le système d'accrochage rapide des gaines est doté d'un joint pour garantir une étanchéité parfaite du réseau.**

Pour une installation autonome, le kit est fourni avec le caisson et des bouches (cuisine, WC, salle de bains).

### ● VMC EVOLIS, Hygro B, T2 à T7, réf. 913079 : 358,80 euros TTC

1 caisson EVOLIS avec piquages et coudes amovibles

### ● KIT VMC EVOLIS, Hygro B, T2 à T7 avec bouches à piles, réf. 913081 : 598,80 euros TTC

1 caisson EVOLIS avec piquages et coudes amovibles, 1 bouche cuisine Hygro Ø 125 mm, 1 bouche salle de bains Hygro Ø 80 mm, 1 bouche WC Hygro Ø 80 mm avec détection de présence

**Garantie : 5 ans - Points de vente : Négoces en matériaux**

**Disponibilité : À partir de Septembre 2023**